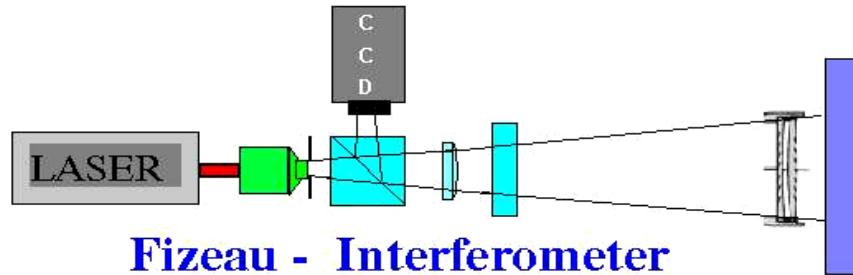


Interferometer test report

Radial shearing interferogram, double pass interferometry

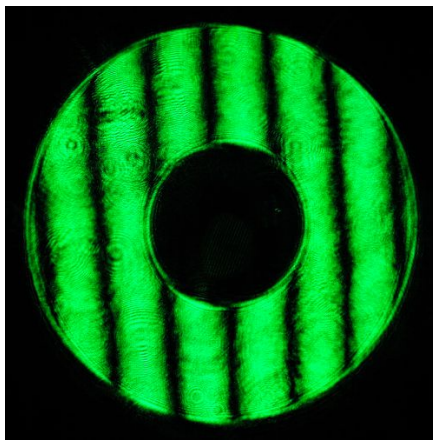
WAVEFRONT DEVIATION AT 532 nm

Operator Wolfgang Grzybowski
grzy@astro.uni-tuebingen.de

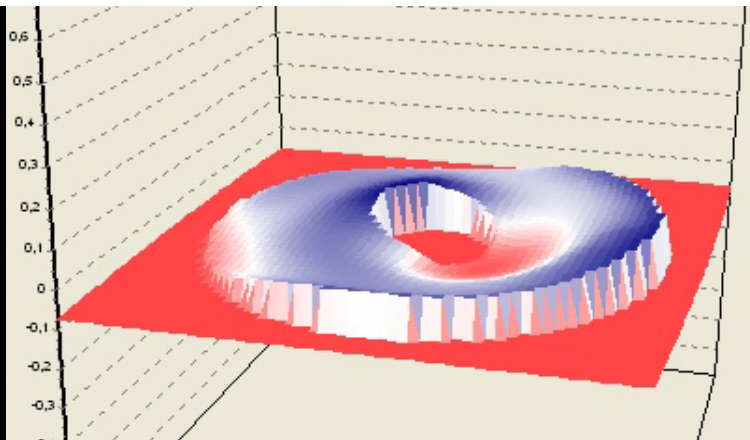


Meade 10 Inch LX200-ACF f/10 OTA with UHTC

Advanced Ritchey-Chrétien Optik mit UHTC-Beschichtung hatte eine Öffnung von 254mm und die Brennweite beträgt 2500mm.
Der Hauptspiegel hat einen Durchmesser von 264mm



INTERFEROGRAM



3 D WAVEFRONT RELIEF

P-V	RMS	Strehlratio
0,146 Lambda	0,027 Lambda	0,97
Lambda/6,85	Lambda/37,45	
80 nm	15 nm	

16 09 2008

Wolfgang Grzybowski